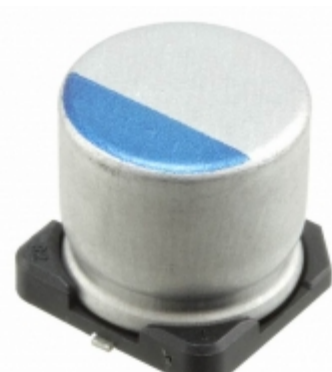


PCV1V101MCL1GS



Obrázky jsou pouze orientační.
Podrobné informace o produktu naleznete v části Technické údaje produktu.
Koupit PCV1V101MCL1GS s důvěrou od Component-World.HK, 1 rok záruka



Part Number: [PCV1V101MCL1GS](#)

Výrobce: [Nichicon](#)

Popis: CAP ALUM POLY 100UF 20% 35V SMD

Datový list:
[PCV Series Datasheet](#)
[Chip Type Tape Spec](#)
[Polymer Aluminum Land, Reflow](#)

RoHS Status: Bez olova / V souladu RoHS

Ship From: Hong Kong

Shipment Way: DHL/Fedex/TNT/UPS/EMS

[Request For Quotation](#)

PARAMETR PRODUKTU

Part Number	PCV1V101MCL1GS	Výrobce	Nichicon
Popis	CAP ALUM POLY 100UF 20% 35V SMD	Stav volného vedení / RoHS	Bez olova / V souladu RoHS
Dostupné množství	50887 pcs	Datový list	PCV Series Datasheet Chip Type Tape Spec Polymer Aluminum Land, Reflow
Kategorie	Kondenzátory	Napětí - Jmenovitá	35V
Typ	Polymer	Tolerance	±20%
Povrchová montáž Land Velikost	0.406" L x 0.406" W (10.30mm x 10.30mm)	Velikost / Rozměry	0.394" Dia (10.00mm)
Série	PCV	Ripple Current @ Vysoká frekvence	2.2A @ 100kHz
hodnocení	-	Obal	Cut Tape (CT)
Paket / krabice	Radial, Can - SMD	Ostatní jména	493-4388-1
Provozní teplota	-55°C ~ 105°C	Typ montáže	Surface Mount
Úroveň citlivosti na vlhkost (MSL)	1 (Unlimited)	Výrobní standardní doba výroby	17 Weeks
Životnost @ Temp.	3000 Hrs @ 105°C	Rozestup vývodů	-
Stav volného vedení / RoHS	Lead free / RoHS Compliant	Výška - Sedící (Max)	0.394" (10.00mm)
ESR (Equivalent Resistance Series)	29 mOhm	Detailní popis	100µF 35V Aluminum Polymer Capacitor Radial, Can - SMD 29 mOhm 3000 Hrs @ 105°C
kapacitní	100µF	Aplikace	General Purpose

Component-World.com je spolehlivý distributor elektronických součástek. Specializujeme se na všechny elektronické komponenty řady Nichicon. Máme 50887 kusy Nichicon PCV1V101MCL1GS na skladě dostupných. Vyžádejte si citát z distributora součástí elektroniky na Component-World.com, náš prodejní tým vás bude kontaktovat do 24 hodin.

RFQ Email: info@Components-World.com

SOUVISEJÍCÍ PRODUKTY

	Část#: PCV1V151MCL1GS Popis: CAP ALUM POLY 150UF 20% 35V SMD	Výrobci: Nichicon	Dotaz
	Část#: PCV1K100MCL1GS Popis: CAP ALUM POLY 10UF 20% 80V SMD	Výrobci: Nichicon	Dotaz
	Část#: PCV1V560MCL1GS Popis: CAP ALUM POLY 56UF 20% 35V SMD	Výrobci: Nichicon	Dotaz
	Část#: PCV1K150MCL1GS Popis: CAP ALUM POLY 15UF 20% 80V SMD	Výrobci: Nichicon	Dotaz
	Část#: PCV1V390MCL2GS Popis: CAP ALUM POLY 39UF 20% 35V SMD	Výrobci: Nichicon	Dotaz
	Část#: PCV1J560MCL2GS Popis: CAP ALUM POLY 56UF 20% 63V SMD	Výrobci: Nichicon	Dotaz
	Část#: PCV1V680MCL1GS Popis: CAP ALUM POLY 68UF 20% 35V SMD	Výrobci: Nichicon	Dotaz
	Část#: PCV1J470MCL2GS Popis: CAP ALUM POLY 47UF 20% 63V SMD	Výrobci: Nichicon	Dotaz
	Část#: PCV1V270MCL1GS Popis: CAP ALUM POLY 27UF 20% 35V SMD	Výrobci: Nichicon	Dotaz
	Část#: PCV1V121MCL2GS Popis: CAP ALUM POLY 120UF 20% 35V SMD	Výrobci: Nichicon	Dotaz
	Část#: PCV1J390MCL2GS Popis: CAP ALUM POLY 39UF 20% 63V SMD	Výrobci: Nichicon	Dotaz
	Část#: PCV1J8R2MCL2GS Popis: CAP ALUM POLY 8.2UF 20% 63V SMD	Výrobci: Nichicon	Dotaz
	Část#: PCV1K120MCL1GS Popis: CAP ALUM POLY 12UF 20% 80V SMD	Výrobci: Nichicon	Dotaz
	Část#: PCV1J5R6MCL1GS Popis: CAP ALUM POLY 5.6UF 20% 63V SMD	Výrobci: Nichicon	Dotaz
	Část#: PCV1K220MCL1GS Popis: CAP ALUM POLY 22UF 20% 80V SMD	Výrobci: Nichicon	Dotaz
	Část#: PCV1V121MCL7GS Popis: CAP ALUM POLY 120UF 20% 35V SMD	Výrobci: Nichicon	Dotaz
	Část#: PCV1V181MCL2GS Popis: CAP ALUM POLY 180UF 20% 35V SMD	Výrobci: Nichicon	Dotaz
	Část#: PCV1V220MCL2GS Popis: CAP ALUM POLY 22UF 20% 35V SMD	Výrobci: Nichicon	Dotaz
	Část#: PCV1J470MCL1GS Popis: CAP ALUM POLY 47UF 20% 63V SMD	Výrobci: Nichicon	Dotaz
	Část#: PCV1V180MCL1GS Popis: CAP ALUM POLY 18UF 20% 35V SMD	Výrobci: Nichicon	Dotaz

Související klíčová slova pro PCV1V101MCL1GS

Nichicon PCV1V101MCL1GS.	PCV1V101MCL1GS distributor	PCV1V101MCL1GS dodavatel	PCV1V101MCL1GS Cena
PCV1V101MCL1GS Stáhnout datasheet.	PCV1V101MCL1GS Datasheet.	PCV1V101MCL1GS Stock.	koupit PCV1V101MCL1GS.
Nichicon PCV1V101MCL1GS.			